



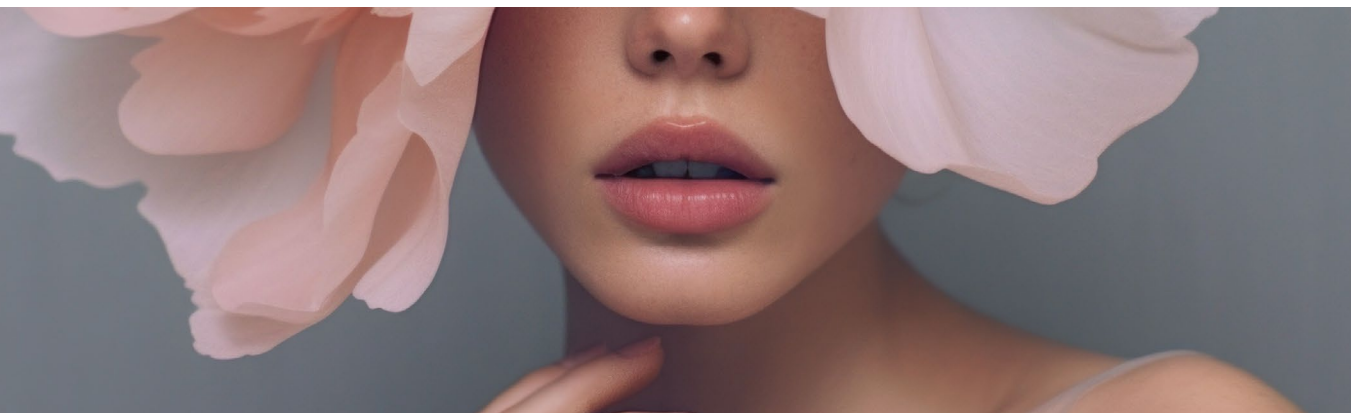
DE ULTIEME GIDS VOOR FM WORLD GEUREN

# Introductie *van Geuren*



# INHOUD

GEUREN FAMILIES	4
LEVENS CYCLUS VAN GEUREN	5-6
DE JUISTE KEUZE MAKEN	7-8
EEN SAMENSTELLING – VERSCHILLENDE GEUREN	9
WAT ZIJN GEUREN	10-11
COLLECTIES	12-18
HET BEGRIJPEN VAN PRIJZEN	17-18
FAQ OVER GEUREN BEANTWOORD	21-25
GEUREN GESCHREVEN IN DE STERREN	26-30
PARFUMETIQUETTE: DE PERFECTE GEUR VOOR ELKE GELEGENHEID	31-33



# Vier Seconden *om een* *Indruk* te Maken.

Wetenschappelijk onderzoek heeft bevestigd dat de eerste vier seconden cruciaal zijn om een positieve indruk te maken wanneer je iemand nieuw ontmoet die een potentiële klant of teamlid zou kunnen zijn.

Deze eerste momenten worden niet alleen beïnvloed door ons beroep, maar ook door onze persoonlijkheid, zoals ondersteund door verschillende wetenschappelijke studies. Daarom is het belangrijk om aandacht te besteden aan ons uiterlijk, onze geur en ons gedrag tijdens verkoop- of zakelijke bijeenkomsten. Heb je ooit nagedacht over het belang van geur in de zakenwereld? Kunnen specifieke geuren het besluitvormingsproces, de uitkomsten van onderhandelingen of het aantrekken van potentiële klanten beïnvloeden? Het antwoord is volmondig ja.

Geur dient als een essentieel onderdeel van non-verbale communicatie, waardoor we de kracht ervan in ons voordeel kunnen benutten. Dus, hoe selecteren we de juiste parfum? Het hangt allemaal af van het gewenste resultaat. Voor zakelijke bijeenkomsten kunnen geuren met houtachtige tonen, lavendel of citrus een geschikte keuze zijn. Lavendel en houtachtige tonen bevorderen positieve relaties en helpen bij het nemen van goede beslissingen. Aan de andere kant stimuleren citrusnoten het algemene besluitvormingsproces.

# Geur families

Alle geuren van Federico Mahora zijn gecategoriseerd in de juiste geurfamilies, volgens de beste praktijken in de parfumerie.

## BLOEMING

Bloemige geuren vormen de meest uitgebreide groep geuren. Ze creëren frisse en delicate boeketten, waardoor er ruimte is voor experimenteren en veelzijdigheid, afhankelijk van de gelegenheid. Bloemige geuren hebben een romantisch en sensueel karakter.

## CITRUS

Citrusgeuren stralen vreugde en energie uit. Ze hebben een ongelooflijk verfrissend karakter, perfect voor mensen die hun levendige en sociale temperament willen benadrukken. Citrusgeuren verhogen je humeur en helpen je om het leven volledig te omarmen.

## WATER

Deze geuren worden gedomineerd door lichte aroma's die doen denken aan een zeebriesje, het geluid van een waterval, of warme zomerregen, evenals akkoorden van waterlelie of lotusbloem, vaak verrijkt met vrolijke citrusvruchten. Ze zijn perfect voor vakanties, zijn fris en licht, en voegen ook energie toe; ze zorgen voor een heerlijke verfrissing tijdens hoge temperaturen en een aangenaam gevoel van vrijheid en gemak.

## ORIENTAL

Oosterse geuren bestaan uit krachtige en kruidige composities. Ze roepen een exotische en mysterieuze essentie op, die doet denken aan landen uit het Verre Oosten. Parfums uit deze familie zijn warm, zoet en rokerig, waardoor ze ideaal zijn voor herfst- en wintergelegenheden.

## HOUTACHTIG

Houtachtige geuren stralen verfijning en elegantie uit. De warme en diepe tonen creëren een sfeer van verfijning. Veel ingrediënten die in deze parfums worden gebruikt, zijn al sinds de oudheid in gebruik en zorgen voor een kenmerkend harsachtig en bosachtig aroma. Perfect voor avondenvenementen, formele gelegenheden en kouder weer.

## CHYPRE

De Chypre geurfamilie is sensueel en verleidelijk, gekenmerkt door gedurfd en chique composities. Deze parfums bevatten houtachtige en kruidige aardse tonen, wat zorgt voor een fris en zelfverzekerd karakter dat de aandacht trekt. Vaak gemengd met frisse, bloemige of fruitige noten voor dagelijkse of zomerse draagbaarheid, of met oriëntaalse noten voor avondlijke aantrekkingskracht.

## FOUGÈRE

De Fougère geurfamilie is uitzonderlijk boeiend. Ze draait om bos-, gras- en kruidenakkoorden. Het woord "Fougère" betekent "varen" in het Frans. Fougère parfums bevatten typisch noten van lavendel, geranium, vetiver, bergamot en coumarine, wat resulteert in traditioneel mannelijke of uniseks parfums.

# Levenscyclus *van geuren*

Parfums hebben hun eigen architectuur - ze bestaan uit drie soorten geurnoten:  
topnoten, hartnoten en basisnoten (= diepte).

Geuren volgen een getimede progressie bestaande uit drie verschillende fasen, wat een levenscyclus van geuren vormt.

Binnen elke fase zijn er individuele aroma's die bekend staan als "noten", die met elkaar verweven zijn om de uiteindelijke geur te produceren die je waarneemt. Deze noten dienen als de fundamentele bouwstenen van geur, onderverdeeld in drie typen: topnoten (ook bekend als hoofdnoten), middelste noten (ook wel hartnoten genoemd), en basisnoten.

Net als bij muziek bestaan geuren uit verschillende noten. Het begrijpen van geurnoten is essentieel voor alle liefhebbers van parfum, omdat het hen in staat stelt om elke keer de perfecte geur te ontdekken. Als parfumspecialist is het cruciaal om onderscheid te maken tussen parfumingrediënten, noten en geurfamilies. Om je te helpen bij het vinden van de ideale geur voor jezelf of je klanten, hier is een beknopte gids om geurnoten te begrijpen.

Geurnoten vertegenwoordigen de verschillende lagen geur die bijdragen aan het uiteindelijke parfum. Deze geuren zijn onderverdeeld in drie primaire elementen: topnoten, hartnoten en basisnoten. Samen harmoniëren deze drie categorieën om een boeiend parfum te creëren. De combinatie van alle drie de noten is essentieel voor een aantrekkelijke en goed afgeronde geurervaring.

## Top noot

De topnoten van een parfum, ook wel openingnoten of hoofdnoten genoemd, zijn de eerste geurindrukken die je ervaart bij het aanbrengen. Deze noten zijn de lichtste onder alle geurbestanddelen, en hoewel ze als eerste vervagen, mag hun belang niet over het hoofd worden gezien.

Topnoten dienen als de eerste olfactorische ontmoeting, waardoor je onmiddellijk een indruk krijgt bij het uitproberen van een nieuw parfum. Ze lokken je met hun eerste geuren, waardoor je je eerste perceptie van het parfum vormt. Typische topnoten zijn citrus-elementen (zoals bergamot, citroen en sinaasappelschil), lichte vruchten (zoals anijs, bessen en grapefruit) en verse kruiden (zoals basilicum, salie en lavendel).

## Hart noot

Zoals de naam al aangeeft, bevinden hartnoten zich in het hart van het parfum. Ook wel bekend als middelste noten, vormt deze laag de basis van het parfum en bestaat uit ongeveer **40-80%** van de uiteindelijke geur.

Hartnoten beginnen naar voren te komen vlak voordat de topnoten vervagen en spelen een essentiële rol bij het beïnvloeden van de daaropvolgende basisnoten. Ze zijn van groot belang en mogen niet worden onderschat.

Het hart van een parfum moet aangenaam en goed afgerond zijn. Daarom omvatten veelvoorkomende en herkenbare hartnoten geuren zoals kaneel, roos, ylang-ylang, citroengras en neroli.

## Basis noot

Tenslotte worden de basisnoten prominent zodra de topnoten volledig zijn verdampt. Op zichzelf vormen basisnoten **10-25%** van het uiteindelijke parfum. Ze mengen zich echter ook met de hartnoten om de complexiteit van de geur te verdiepen.

Terwijl de topnoten de eerste indruk creëren, worden basisnoten geassocieerd met de afdronk van het parfum, en ze laten een blijvende indruk achter.

Basisnoten zijn vaak rijk, glad en hebben de langste levensduur van de drie categorieën noten. Voorbeelden van veelvoorkomende basisnoten zijn cederhout, sandelhout, vanille, patchouli en muskus.

	TOP NOOT	HART NOOT	BASIS NOOT
GEUR	onmiddellijk	na 10-15 minuten	after 20-30 minutes
LASTING POWER	kort	langer-durend	heel lang durend
EFFECT	creëert de eerste indruk	definieert het karakter van het parfum	geeft de finishing touch
NOTEN	citrus, kruiden	bloemig, fruitig, kruidig	houtachtig, oosters, amber, dierlijk



# De juiste *keuze maken*

De geuren zijn complex en gelaagd. Ze hebben tijd nodig om zich te ontwikkelen en al hun kracht te onthullen.

Verken de verborgen lagen van elke geur zorgvuldig om ervoor te zorgen dat je de juiste keuze maakt. Kies degene die je tot de laatste druppel zult waarderen.





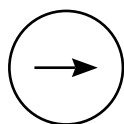
## Wrijf nooit je polsen tegen elkaar

Deze veelvoorkomende fout verhoogt de temperatuur van de huid, waardoor de geurmoleculen van de topnoot sneller afbreken en verdampen. Hierdoor verschijnen de overgebleven noten te snel, wat een verkeerde indruk van de geur kan geven.



## Less is more

Probeer niet meer dan 4 geuren tegelijk te testen, want uiteindelijk zullen ze samensmelten tot één geur en zul je niet in staat zijn de juiste te kiezen.



### 1. Spray op het blottingpapier

#### 2. Ruik

Ruik aan het blottingpapier alleen wanneer je ziet dat de druppels zijn opgedroogd, wat aangeeft dat de alcohol is verdampt.

### 3. Spray op de huid

Als je tevreden bent met de geur, controleer dan hoe deze reageert op je huid - spuit het op de binnenkant van je pols, de elleboogholte, je nek of achter je oor.



# Een samenstelling – *verschillende geuren*

Hetzelfde parfum ruikt anders op de huid,  
kleding of blotter.

Bovendien kan de geur ook variëren afhankelijk van wie het draagt. Elke persoon heeft verschillende huidkenmerken, dus de geur reageert anders op hen en de duurzaamheid ervan is verschillend. Dit hangt af van vele factoren, waaronder hormoonlevels, dieet, pH-waarde en huidtype.

## VETTE HUID

De geur is het sterkst en blijft het langst hangen, dus wees voorzichtig met de hoeveelheid parfum die je spuit.

## NORMALE HUID

De geur blijft op een klassieke manier hangen.

## DROGE HUID

De geur is het zwakst en blijft het kortst hangen - om de intensiteit te versterken en de duur ervan te verlengen, is het de moeite waard om lichaamsverzorgingsproducten te gebruiken met dezelfde geur.\*

## \*Layeren

Een geweldige manier om de duurzaamheid van parfum te verlengen en de geur te versterken, is door het in laagjes aan te brengen. Deze optie heb je alleen als een bepaalde samenstelling ook in andere cosmetica is gebruikt. Door badgel, bodylotion en parfum met dezelfde akkoorden te gebruiken, kun je er zeker van zijn dat ze de hele dag bij je blijven.

# Wat zijn geuren?

Geuren omvatten complexe mengsels van grondstoffen, zoals professionals in de parfumindustrie zeggen. Deze grondstoffen kunnen afkomstig zijn van natuurlijke bronnen of synthetisch worden gemaakt.

Parfumoliën worden opgelost in een oplosmiddel, meestal alcohol, om een harmonieuze samenstelling van geuren te creëren.

De concentratie van oliën heeft rechtstreeks invloed op de sterkte van de geur. Deze sterkte bepaalt hoelang de geur op je huid blijft hangen.

Een geur vertegenwoordigt een ongrijpbaar aspect van je persoonlijke stijl, dat aanzienlijke invloed heeft op hoe anderen jou waarnemen.



# Gids voor parfumconcentratie

Geur dient als een universele term voor parfum en is verkrijgbaar in verschillende vormen, elk met een eigen naam. Deze vormen vallen over het algemeen in de volgende categorieën:

## Eau de Cologne

Als de oudste term voor parfum, wordt Eau de Cologne voornamelijk in het Verenigd Koninkrijk gebruikt om mannelijke geuren te beschrijven. Eau de Cologne straalt een lichte, verfrissende en fruitige geur uit, bestaande meestal uit **2% - 4%** parfumoliën verdund in alcohol en water. Dit type geur wordt vaak gewaardeerd door jongere mensen en blijft ongeveer 2 uur hangen.

## Eau de Parfum

Oorspronkelijk een genderneutrale term, Eau de Parfum omvat geuren die zijn ontworpen voor zowel mannen als vrouwen. Het vertegenwoordigt de ideale beschrijving voor een geur, met een concentratie van **15% - 20%** pure parfumescentie. Eau de Parfum biedt een langdurige geurevaring, meestal tot ongeveer 5 tot 8 uur.

## Eau de Toilette

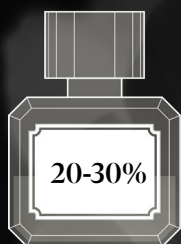
Eau de Toilette is een luchtige spraycompositie met een concentratie van **5% - 15%** pure parfumescentie opgelost in alcohol. Het biedt een gematigde duurzaamheid, meestal tot ongeveer 3 uur.

## Parfum

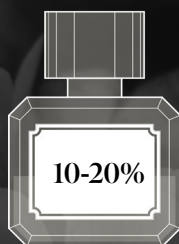
Als de meest geconcentreerde en luxe optie onder geuren, parfum, ook bekend als parfum, heeft het een hogere concentratie pure parfumescentie, variërend van **20% - 30%**. Door zijn iets olieachtigere formulering zorgt het voor een krachtige en langdurige geur die tot wel 24 uur kan blijven met slechts één applicatie.

tot 24 uur

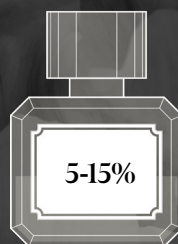
tot 2 uur



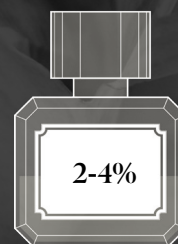
Parfum



Eau de Parfum



Eau de Toilette



Eau de Cologne



# Collecties

FM is erg trots op zijn portfolio van merken, waaronder Pure, Pure Royal, Pheromone, Intense en Utique. Deze diverse selectie biedt een uitgebreid scala aan hoogwaardige parfums die tegemoetkomen aan verschillende smaken en voorkeuren.

Onze missie is om luxe betaalbaar te maken, door ethische producten aan te bieden met hoge concentraties zorgvuldig samengestelde ingrediënten. Elk parfum is doordacht vervaardigd om te passen bij verschillende gelegenheden, met een combinatie van natuurlijke ingrediënten.

Onze collectie bestaat uit bestverkopende flessen die het hele spectrum van geurfamilies omvatten. Van betoverende bloemige akkoorden en weelderige gourmands tot verleidelijke kruiden en aromatische houtachtige tonen, we hebben voor ieder wat wils. Onze toewijding aan kwaliteit en vakmanschap zorgt ervoor dat elke geur een zintuiglijke ervaring is om te koesteren.



FEDERICO MAHORA

21

*parfum*

PURE

PURE

# Weet je waarom zowel INTENSE als PHEROMONE flessen het PURE-logo gegraveerd hebben? Omdat dit drie variaties zijn van één geurcompositie!




---

## PURE

Ontdek een geweldige combinatie van geuren voor zowel mannen als vrouwen in onze Pure-collectie. Verkrijgbaar in 50 ml flessen, bevat elke geur een concentratie van **20%** parfumolie, wat zorgt voor een langdurige geurervaring.

Kies uit een breed scala aan geuren om de perfecte geur voor elke gelegenheid te vinden, zodat je je unieke persoonlijkheid kunt uitdrukken.




---

## INTENSE

Laat je onderdompelen in het genot dat nooit vervaagt met onze Intense collectie. Deze geuren, ontworpen voor zowel mannen als vrouwen, pronken met een opmerkelijk hoge concentratie parfumolie: **30%** in het assortiment voor vrouwen en **24%** in het assortiment voor mannen, wat zorgt voor een duurzame en langdurige geurervaring.

De 50 ml flessen bieden langdurigheid, waardoor de intense geur zich in de loop van de tijd kan ontwikkelen en versterken.




---

## PHEROMONE

Versterk je aanwezigheid met de betoverende geuren uit onze Pheromone collectie. Ontworpen voor zowel mannen als vrouwen, bevatten deze 50 ml parfums een concentratie van **20%** parfumolie. Pheromonen, geurloze stoffen toegevoegd aan het parfum, versterken hun stimulerende effect.

Ervaar de kracht van feromonen, die je zelfvertrouwen kunnen versterken, positieve verbindingen met anderen kunnen creëren en je interacties boeiender kunnen maken. Wetenschappelijk bewezen om het onderbewustzijn te beïnvloeden, kunnen feromonen een diepgaande impact hebben op je persoonlijke en professionele relaties.



FEDERICO MAHORA



PURE  
ROYAL

*parfum*

916

PURE  
ROYAL



PURE  
ROYAL

# Pure Royal

Laat je verwennen met de luxe Pure Royal geuren, gepresenteerd in prachtige flessen van 50 ml. Geselecteerde geuren zijn ook verkrijgbaar in flessen van 15 ml. Met een concentratie van 20% parfumolie bieden deze geuren een langdurige aantrekkingskracht.

De elegante verpakking, met goud- of zilverfolie, voegt een vleugje verfijning toe. Het kenmerkende flesontwerp, verfraaid met glanzende details en originele glasgravure, straalt een gevoel van elegantie en uniciteit uit.

De Pure Royal collectie omvat ook uniseks geuren, in lijn met de huidige trend van genderneutrale parfumerie.



**I**  
Een eenvoudige geometrische flesvorm versierd met glanzende elementen.

**IV**  
Het logotype en andere grafische elementen worden versterkt met goud- of zilverkleurige foliedruk.

**II**  
Originele glasgravure die elegantie en uniciteit toevoegt.

**III**  
Verpakking die het product accentueert, wat resulteert in een samenhangende en complete presentatie.



UTIQUE



LUXURY  
FRAGRANCES

UTIQUE



# Utique

Laat je onderdompelen in de mysterieuze, glamoureuze en sensuele wereld van Utique geuren. Deze collectie toont betoverende composities van oudh, amber, musk, amberhout, kaneel en andere hoogwaardige ingrediënten.

Verkrijgbaar in flessen van 100 ml en 15 ml, bevat elke geur een concentratie van 20% parfumolie. Ontdek de luxueuze Ruby Solid Perfume, een verfijnde mix van jasmijn, cistroos, kasjmierboom, vanille, amberhout, witte oud, zwarte muskus en droog hout.

Met zijn romige textuur en langdurige eigenschappen creëert het een betoverende en blijvende geur op je huid.





## Netwerkmarketing elimineert de hoge kosten die gepaard gaan met televisiereclame met de deelname van beroemdheden.

waardoor we geuren van de hoogste kwaliteit kunnen aanbieden tegen een concurrerende prijs, die vaak opvalt vanwege zowel de concentratie van het parfum als de capaciteit van de fles.

# Het begrijpen van *prijzen*

In de wereld van parfums is het begrijpen van prijsstelling van cruciaal belang voor succes. Helaas wordt prijsstelling vaak verkeerd begrepen.

In tegenstelling tot wat vaak wordt gedacht, garandeert een hogere prijskaartje niet per se superieure colognes of parfums. Sommige van de meest geliefde geuren uit het verleden waren eigenlijk samengesteld uit betaalbare formules. Het is mogelijk om dure grondstoffen te gebruiken en toch eindigen met een buitensporig geprijsde teleurstelling.

Normaal gesproken beïnvloedt de concentratie van parfumoliën binnen een parfum de prijs, tenzij het rechtstreeks wordt verkocht via netwerkmarketing, zoals het geval is bij FM. Gevestigde merken creëren vaak parfums die wetenschappelijke kennis combineren met marketing-expertise. Vaak betaal je meer voor de kosten van marketing en het merkimage, dan voor de daadwerkelijke ingrediënten die de geur vormen.

Om je inzicht te geven, hier is een kostenoverzicht voor een fles parfum met een beroemdhedensendorsement. De totale prijs van €70-€120 omvat de parfumingrediënten, de winst van de detailhandelaar, overheadkosten voor de detailhandelaar, de winst van de fabrikant, de overheadkosten van de fabrikant, verkoopsc commissie, beroemdhedensendorsementkosten, marketinguitgaven, verpakking en de fles zelf. Met netwerkmarketing worden onnodige kosten geëlimineerd, waardoor onze geuren betaalbaar blijven met behoud van hoge kwaliteit.

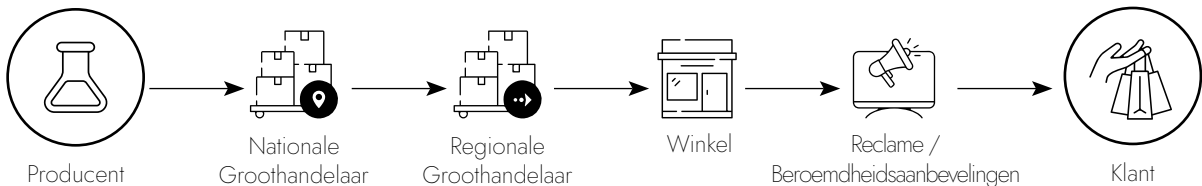
# Revolutie in Marketing:

## *Verkennen van conventionele en netwerkmarketingbenaderingen*

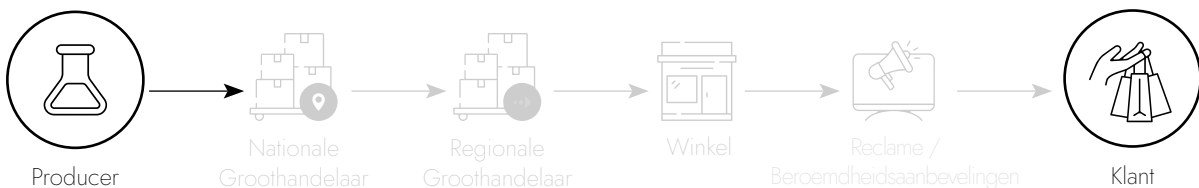
Als het gaat om marketing, zijn er twee verschillende benaderingen: conventionele marketing en netwerkmarketing. Bij FM World hebben we ervoor gekozen om ons los te maken van traditionele praktijken. In tegenstelling tot veel bedrijven vertrouwen we niet op beroemdheden, commercials of uitgebreide reclame. In plaats daarvan hebben we de aanwezigheid van nationale of regionale groothandelaars geëlimineerd, waardoor onnodige tussenpersonen worden uitgesloten.

Onze unieke aanpak is gebaseerd op netwerkmarketing, een systeem waarin onze waardevolle zakenpartners een cruciale rol spelen. Via netwerkmarketing stellen we onze partners in staat om commissies te verdienen door hun verkoop en klantenteams te laten groeien, en door onze opmerkelijke producten aan te bevelen en te verkopen. Door dit model te omarmen, zijn we in staat om hoogwaardige producten te leveren tegen lagere prijzen vergeleken met de conventionele markt.

### Waarom zijn designerparfums zo duur?



### Waarom zijn FM World parfums zo betaalbaar?



# FAQ over *Geuren Beantwoord*



## **Hoe kunnen geurfamilies helpen bij het kiezen van het perfecte parfum?**

Vanwege de emotionele aard van ons reukvermogen worden geuren vaak als verwarrend ervaren, met een veelheid aan geuren die ogenschijnlijk zonder enige orde of logica zijn. Deze veronderstelling is echter onjuist. Door de geuren te categoriseren die je hebt gedragen, zul je waarschijnlijk ontdekken dat ze voornamelijk tot slechts twee of drie families behoren. Zodra je de families identificeert die je bijzonder lekker vindt, zal de FM-catalogus je begeleiden door andere geuren te benadrukken die tot dezelfde familie behoren.

---

## **Is het juist om te zeggen dat elke persoon zijn eigen unieke ‘geurvingerafdruk’ bezit?**

Inderdaad, deze verklaring is waar. Deze uniciteit ontstaat doordat bijna iedereen een unieke huidchemie heeft, die kan worden beïnvloed door factoren zoals genetica en dieet. Wanneer parfums op de huid worden aangebracht, interageert de geurolie met de natuurlijke oliën die door onze huid worden geproduceerd. Als gevolg hiervan kan hetzelfde parfum anders ruiken op verschillende personen.

---

## **Klopt het dat geuren anders reageren op individuen met verschillende haarkleuren zoals blondines, brunettes en roodharigen?**

Ja, die verklaring is juist, hoewel het niet rechtstreeks wordt beïnvloed door haarkleur. Het primaire aspect dat hierbij een rol speelt, is het huidtype van het individu. Over het algemeen hebben mensen met natuurlijk blond of rood haar vaak een drogere huid, terwijl mensen met donker haar vaak een vette huid hebben. Hierdoor interageren parfums anders met hun huid, wat leidt tot variaties in geur. Als je de duurzaamheid van een parfum wilt verlengen, is het belangrijk om ervoor te zorgen dat de huid goed gehydrateerd is. Het aanbrengen van een vochtinbrengende bodylotion na het douchen en vervolgens het parfum aanbrengen kan de duur van het parfum op de huid aanzienlijk verlengen.



## Ik draag al jaren dezelfde geur, dus waarom lijkt het nu anders?

De variatie in perceptie kan worden toegeschreven aan kleine veranderingen in je persoonlijke chemie en lichaamstemperatuur. Factoren zoals een vetarm dieet, het gebruik van nieuwe medicatie, zwangerschap, of frequenter sporten kunnen invloed hebben. Daarnaast kunnen veranderingen in huidconditie, zoals toenemende droogheid, of aanpassingen in je huidverzorgingsroutine, zoals het gebruik van meer moisturizer, ook een rol spelen.

Hoewel de formule van het parfum zelf zelden verandert, kunnen veranderingen in dieet of medicatie nieuwe chemicaliën introduceren die door de poriën worden afgegeven, wat uiteindelijk de balans van de geur op je huid beïnvloedt.

---

## Is het juist om te zeggen dat het reukvermogen in de winter minder scherp is vergeleken met de zomer?

Ja, die uitspraak is juist. De invloed van geuren wordt beïnvloed door de temperatuur, en tijdens warmere maanden is ons reukvermogen over het algemeen meer verhoogd. Daarom is het raadzaam om tijdens de zomer te kiezen voor lichtere, frisse en citrusachtige parfums, terwijl we in de winter zwaardere en sterkere geuren kunnen kiezen zoals oriëntaalse of muskusachtige aroma's. Het dragen van zeer krachtige parfums tijdens de zomer kan overheersend zijn en minder prettig.

---

## Waarom verlies ik na enige tijd het vermogen om de geur te ruiken die ik draag?

Veel van onze zintuigen, waaronder geur, kunnen vermoeid raken door constante stimulatie. Het reukvermogen in het bijzonder raakt binnen enkele minuten gedesensibiliseerd. Omdat je je niet fysiek kunt distantiëren van je eigen parfum, raak je geleidelijk gewend aan de geur ervan. Daardoor kan het lijken alsof de geur verdwenen is, ook al kunnen anderen om je heen het nog steeds ruiken.

Het is een veelvoorkomende misvatting om te denken dat het niet meer kunnen ruiken van een geur op je eigen huid betekent dat deze niet lang genoeg aanhoudt. Als je de geur nog steeds kunt waarnemen 15 minuten na het aanbrengen, is de kans groot dat het overweldigend wordt en zelfs hoofdpijn kan veroorzaken. In plaats daarvan is het raadzaam om iemand in de buurt te vragen of zij de geur nog steeds opmerken, vertrouwend op hun reukvermogen in plaats van alleen op je eigen waarneming.



## Wat kan ik doen om de duur van mijn parfum te verlengen?

De sleutel om de levensduur van je parfum te verlengen ligt in de techniek van "geur laagjes". Dit houdt in dat je verschillende vormen van dezelfde geur op de huid aanbrengt, zoals geparfumeerde zeep, badolie of -gel, bodylotion of -crème, poeder en eau de toilette. Elke laag versterkt de algehele impact van de geur, wat resulteert in een verviervoudigde levensduur van je favoriete parfum. Deze techniek, ook bekend als "geur dressing", is bijzonder nuttig voor het dragen van geuren die overdag mogelijk te overheersend zijn.

## Hoe lang zou een parfum van goede kwaliteit moeten blijven ruiken?

De duur van de levensduur van een parfum van goede kwaliteit kan verschillen afhankelijk van het individu. Over het algemeen is een parfum, de meest geconcentreerde versie, ontworpen om tussen de zes tot acht uur te blijven ruiken. Een eau de parfum daarentegen blijft doorgaans ongeveer drie tot vier uur aanwezig, hoewel het langer kan blijven ruiken als het een hogere concentratie geuoliën heeft.

## Wat is het aanbevolen aantal verschillende geuren om tegelijkertijd te testen?

Het wordt aangeraden om niet meer dan drie verschillende geuren tegelijkertijd te testen. Hoewel je reukvermogen sneller vermoeid kan raken wanneer het wordt blootgesteld aan vergelijkbare geuren in plaats van geuren met contrasterende kenmerken, kan het testen van meer dan drie geuren tegelijkertijd mogelijk je reukvermogen in de war brengen.

## Is het mogelijk om te bepalen of ik een geur lekker vind door aan een open fles te ruiken?

Nee, dat is niet mogelijk. Aan een open fles ruiken geeft alleen de scherpe geur van alcohol en de eerste topnoten van de geur weer. Om een geur echt te ervaren en waarderen, moet deze interageren met je huid. De warmte van je lichaam activeert de geur, waardoor deze tot bloei komt en een unieke geur creëert die gepersonaliseerd is voor jou.



## Hoe moeten geuren op de juiste manier worden getest?

Om een geur op de juiste manier te testen, wordt aangeraden om deze aan te brengen op je pols of de achterkant van je hand. Alleen aan de fles ruiken is niet voldoende, omdat de ware aard van een parfum pas naar voren komt wanneer het interageert met je huid. Na het aanbrengen moet je enkele momenten wachten zodat de geur zich volledig kan ontwikkelen en op je huid kan bloeien. Als je meerdere geuren wilt proberen, begin dan door de eerste geur op één pols aan te brengen en wacht een paar minuten om de geur te beoordelen. Breng vervolgens de tweede geur aan op de andere pols en, indien gewenst, een derde geur aan aan de binnenkant van de elleboog. Het is belangrijk op te merken dat het testen van meer dan drie geuren tegelijk je reukvermogen kan overweldigen en tot verwarring kan leiden.

## Kunnen geuren invloed hebben op onze stemming?

Inderdaad, geuren hebben het opmerkelijke vermogen om direct invloed uit te oefenen op onze emoties. Talrijke studies hebben aangetoond dat geuren ons kunnen stimuleren of kalmeren, kunnen bijdragen aan een positieve of negatieve stemming, onze herinneringen kunnen vormen en zelfs de kwaliteit van onze dromen kunnen beïnvloeden. Aromatherapie, waarbij gebruik wordt gemaakt van geurige essentiële oliën, is een hele genezingspraktijk gebaseerd op de overtuiging dat aroma's de kracht hebben om onze stemming te beïnvloeden.

Geur wordt al lang erkend als een krachtig en subtiel instrument om balans te herstellen in geest en lichaam. Zoals een oud Chinees spreekwoord zegt: "Elk parfum is een medicijn." Bijvoorbeeld, uit recent onderzoek blijkt dat pepermint en lelietje-van-dalen de alertheid kunnen verhogen op de werkplek. Sommige bedrijven in Tokio pompen zelfs pepermintgeur in hun kantoren om de productiviteit te verbeteren. Een ander bedrijf maakt gebruik van het airconditioningsysteem om verschillende geuren te verspreiden met als doel de productiviteit van het personeel te verhogen. De opwekkende geur van citrus wordt geïntroduceerd om de dag positief te beginnen, terwijl een vleugje ceder helpt vermoeidheid te verlichten tijdens de lunchpauze en late namiddag.

## Waar moet parfum worden aangebracht?

Parfum moet worden aangebracht op de polsslagenpunten, waar de bloedvaten het dichtst bij de huid liggen. Deze punten stralen warmte uit, wat helpt bij de verspreiding van de geur van je huid in de omringende lucht. Breng je parfum aan op de binnenkant van de polsen, de basis van de keel, achter de oren, achter de knieën en aan de binnenkant van de ellebogen. Door parfum op deze plekken aan te brengen, zal het gedurende de dag interageren met de warmte van je lichaam, waardoor de geur blijft vrijkomen. Het wordt aanbevolen om het parfum vanaf een afstand van ongeveer 5 centimeter te sprayen. Wrijf niet je polsen tegen elkaar na het aanbrengen om te voorkomen dat je de geur "kapot wrijft"; laat het in plaats daarvan natuurlijk opdrogen.





## Kan iemands dieet invloed hebben op de geur van een parfum?

Zeker. Het volgen van een vetarm dieet kan leiden tot lagere olieniveaus in de huid, waardoor geuren mogelijk minder lang aanhouden. Daarnaast kan nicotine, dat in sigaretten zit, de lichaamschemie veranderen en invloed hebben op iemands reukvermogen. Hierdoor kunnen geuren mogelijk minder goed blijven hangen op de huid, en kan het reukvermogen van de persoon minder scherp zijn. Het is ook belangrijk op te merken dat bepaalde antibiotica mogelijk invloed kunnen hebben op de manier waarop een geur interageert met de huid.

---

## Wat is de aanbevolen methode om parfums op te bergen?

Om de kwaliteit van je parfums te behouden, bewaar ze op een koele en droge plaats die beschermd is tegen direct zonlicht en warmtebronnen zoals radiatoren. Extreme temperaturen kunnen de delicate balans van de geurolie verstoren en mogelijk de geur veranderen. Het is belangrijk op te merken dat eenmaal een fles parfum geopend is, deze bedoeld is om gebruikt te worden en niet voor langere periodes opgeslagen moet worden. Vermijd het bewaren van parfums in de badkamer, omdat de frequente schommelingen in temperatuur en vochtigheid een nadelig effect kunnen hebben op de geurolieën.

---

## Wat is de verwachte levensduur van een geopende fles parfum?

De duur kan variëren afhankelijk van de specifieke geur, maar over het algemeen kan een geopende fles parfum, wanneer correct bewaard, tussen de zes en 18 maanden meegaan. Het is belangrijk op te merken dat geuren in de loop van de tijd kunnen degraderen, dus het wordt aanbevolen om het parfum te gebruiken zodra het geopend is. Lichtere en citrusachtige parfums kunnen bijvoorbeeld binnen ongeveer zes maanden beginnen te verslechteren, terwijl bloemige geuren hun kwaliteit ongeveer anderhalf jaar kunnen behouden.

# Geuren geschreven *in de sterren!*

De kracht van geur is nauw verbonden met onze herinneringen, waarbij het reukvermogen de sterkste link naar het verleden vormt. Of het nu gaat om de geur van een bloeiende bloem, een troostende zelfgemaakte maaltijd of een betoverend parfum, geuren hebben het opmerkelijke vermogen om ons door de tijd te transporteren. Het is echter belangrijk op te merken dat niet alle aroma's dezelfde prettige sensaties oproepen voor elk sterrenbeeld.

Het vinden van het perfecte parfum kan een avontuur zijn, omdat het een intiem onderdeel wordt van ons dagelijks leven, subtiel sierlijk op onze polsen en nek. Het afstemmen op onze horoscopen, die inzichten bieden in onze unieke persoonlijkheden, kan dienen als een waardevolle gids bij het selecteren van geuren die met ons resoneren.

Terwijl de vurige tekens hun eigen weg inslaan, nemen de nuchtere aardetekens een andere richting en worden de sentimentele watertekens aangetrokken tot hun eigen geuren, hebben de kritische luchttekens hun eigen voorkeuren. We hebben zorgvuldig een assortiment van onze geuren geselecteerd die we het waard vinden om te proberen, afgestemd op jouw individuele sterrenbeeld.



## Ram

Ram-individen stralen intensiteit uit in elk aspect van hun leven en omarmen hun natuurlijke leiderschapskwaliteiten zonder aarzeling. Hun levendige en energieke aard, samen met hun scherpe tong en felheid, vraagt om geuren die passen bij hun dynamische persoonlijkheid. Gedurfde en levendige geuren met tonen van kaneel, gember, komijn en peper passen perfect bij Ram. Daarnaast kunnen houtachtige akkoorden zoals cederhout, ceder en jeneverbes hun levendige essentie aanvullen, terwijl muskusachtige ondertonen zoals amber en leer een extra vleugje allure toevoegen aan hun geurvoorkeuren.

**Kenmerken:** zelfvoorzienend, optimistisch, enthousiast en moedig.

**Geuren:** gember, kaneel, komijn, peper, ceder, cederhout, jeneverbes, amber, leer, musk.



## Stier

Stier-individen zijn stevig geworteld en gegrond, als aardeteken. Daarom genieten ze enorm van geuren die de essentie van de aarde vastleggen - grasachtige of bloemige geuren spreken hen bijzonder aan. Klaver, roos en viooltjes zijn tonen die hun zintuigen zullen betoveren. Zware geuren worden echter niet door Stier geprefereerd; ze geven de voorkeur aan subtielere en verfijnde aroma's. Bekend om hun liefdevolle en geduldige aard, waarderen Stier-individen oprechte uitingen van schoonheid en genieten ze ervan hun zintuigen te verwennen. Amber en vanille hebben ook een bijzondere aantrekkingskracht op hen, door hun geurkeuzes te verwarmen en te verzoeten.

**Kenmerken:** betrouwbaar, loyaal, geduldig, attent

**Geuren:** klaver, roos, viooltje, amber, vanille



## Tweelingen

Mensen met het sterrenbeeld Tweelingen bezitten niet alleen beleefdheid en grenzeloze energie, maar ook opmerkelijke aanpassingsvermogen aan elke situatie. Met hun van nature snel verveelde aard gedijen ze op diversiteit en zoeken ze naar geuren die een boeiend contrast bieden en harmonieus samensmelten tot een prachtige aroma. Om hun zintuigen gestimuleerd te houden, worden Tweelingen aangetrokken tot combinaties zoals lavendel en munt, vermengd met orchidee, grapefruit, citroen en mandarijn. Geuren met amandel en hazelnoot hebben ook een speciale aantrekkingskracht op hen, door een vleugje nootachtige rijkdom toe te voegen aan hun olfactorische voorkeuren.

**Eigenschappen:** slim, fantasierijk, aanpasbaar, levendig

**Geuren:** lavendel, munt, orchidee, grapefruit, citroen, mandarijn, amandel, hazelnoot



## Leeuw

Mensen met het sterrenbeeld Leeuw hebben een openhartige en charismatische natuur en nemen vaak een centrale rol in elke groep in. Hun speelse en plezierige houding stelt hen in staat om anderen te accepteren en waarderen voor wie ze werkelijk zijn. Op het gebied van geuren worden Leeuwen aangetrokken tot geuren die warmte en bloemige aantrekkingskracht uitstralen. Ze genieten van tonen zoals citroen, limoen en mandarijn, evenals de verleidelijke aroma's van oranjebloesem, neroli, jeneverbes, kaneel en nootmuskaat. Deze fascinerende geuren complementeren perfect hun levendige persoonlijkheden, waardoor ze kunnen stralen en een blijvende indruk achterlaten waar ze ook gaan.

**Eigenschappen:** zelfverzekerd, aanmoedigend, ambitieus, loyaal

**Geur:** citroen, limoen, mandarijn, mandarijn, oranjebloesem, neroli, jeneverbes, kaneel, nootmuskaat



## Weegschaal

Mensen met het sterrenbeeld Weegschaal hebben een relaxte en flexibele natuur en zijn voortdurend op zoek naar balans. Ze gedijen in vredige sociale settings en vinden troost in het gezelschap van anderen. Met hun charmante en medelevende houding zijn ze van nature geneigd tot affectieve interacties. Weegschalen waarderen geuren die een gevoel van balans en harmonie belichamen, en hebben een voorkeur voor geuren die zowel artistiek als stabiel zijn. Tonen zoals geranium, lelietje-van-dalen, viooltje, orchidee en bessen passen bij hun smaak. Daarnaast voelen Weegschalen zich aangetrokken tot geuren met hints van amandel en vanille, die een vleugje zoetheid en warmte toevoegen aan hun olfactorische voorkeuren.

**Eigenschappen:** diplomatiek, sierlijk, idealistisch, gastvrij

**Geuren:** geranium, lelietje-van-dalen, viooltje, orchidee, bessen, amandel, vanille



## Boogschutter

Mensen met het sterrenbeeld Boogschutter belichamen een opmerkelijk gevoel van optimisme en enthousiasme. Ze zitten boordevol energie en hebben een avontuurlijke geest, nooit willen ze vastgebonden zijn. Deze groep die van vrijheid houdt, wordt geboeid door geuren die een blijvende indruk maken. Boogschutter-individen voelen zich aangetrokken tot geuren met tonen zoals iris, viooltje, perzik, peer, saffraan, nootmuskaat, evenals de betoverende aroma's van kruidnagel, oud en amber. Deze aromatische combinaties complementeren perfect hun levendige en dynamische persoonlijkheden, waardoor ze nieuwe ervaringen kunnen aangaan met nieuwsgierigheid en vreugde.

**Eigenschappen:** onafhankelijk, optimistisch, enthousiast, liefhebbers van vrijheid

**Geuren:** iris, viooltje, perzik, peer, saffraan, nootmuskaat, kruidnagel, oud, amber



## Waterman

Waterman-individue, bekend om hun eerlijkheid en loyaliteit, zijn geliefde vrienden voor iedereen. Deze onafhankelijke groep waardeert de schoonheid van uniciteit en omarmt de verfrissende aantrekkingskracht van originaliteit. Watermannen hebben een voorliefde voor het verkennen van nieuwe ervaringen en gedijen in steeds veranderende omgevingen.

Als het gaat om geuren, koesteren ze geuren die tonen van limoen, mandarijn, lavendel, bergamot, sinaasappel, tonkaboon en patchouli bevatten. Deze aromatische combinaties vangen hun vrije geest, waardoor ze kunnen genieten van de boeiende en diverse wereld van geuren.

**Eigenschappen:** gevat, humanitair, inventief, authentiek

**Geur:** limoen, mandarijn, lavendel, bergamot, sinaasappel, tonkaboon, patchouli



## Kreeft

Mensen met het sterrenbeeld Kreeft zijn de stevige pijlers binnen hun familie- en vriendenkringen, bekend om hun proactieve, liefdevolle en zorgzame natuur. Met een sterk gevoel voor intuïtie en verbeeldingskracht zijn ze vaak voorzichtig en neigen ze naar privacy, waarbij ze vaak een scala aan emoties ervaren. Kreeften vinden troost in geuren die een gevoel van comfort oproepen en een gevoel van thuis creëren. Geuren die tonen omvatten zoals komkommer en meloen, jasmijn en vanille spreken aan hun verlangen naar frisheid en zoetheid. Deze aromatische keuzes bieden een rustgevende en plezierige ervaring die diep resoneert met de gevoelige en zorgzame aard van Kreeft.

**Kenmerk:** zorgzaam, verantwoordelijk, betrouwbaar, toegewijd

**Geur:** komkommer, meloen, jasmijn, vanille



## Maagd

Mensen met het sterrenbeeld Maagd worden gekenmerkt door hun intelligentie, voorzichtigheid en praktische instelling, waarbij ze vaak trekjes van perfectionisme vertonen. Ze hebben een sterke neiging naar orde en stellen realiteit boven fantasie. Betrouwbaarheid is voor hen van het grootste belang, wat hen ertoe brengt om aangetrokken te worden tot geuren met aardse tonen die gegrond zijn en een traditionele natuur hebben. Maagden voelen zich aangetrokken tot geuren die elementen bevatten zoals gras, ceder, basilicum, bergamot en vanille. Deze aromatische componenten creëren een gevoel van stabiliteit en vertrouwdheid, resoneren met hun praktische en nuchtere zintuiglijkheid.

**Eigenschappen:** analytisch, waarnemend, praktisch, betrouwbaar

**Geuren:** gras, ceder, basilicum, bergamot, vanille



## Schorpioen

Schorpioenen, met hun intrigerende en vastberaden aard, stralen een opwindende aantrekkingskracht uit die mensen naar hen toe trekt. Hun dynamische en sympathieke persoonlijkheidskenmerken maken hen intrigerende individuen. Met een natuurlijk talent voor probleemoplossing bezitten ze een onwankelbare vastberadenheid om oplossingen te vinden. Op het gebied van geuren zoeken Schorpioenen naar geuren die hun intensiteit weerspiegelen. Ze houden vooral van sterke bloemengeuren en zware muskus, die perfect passen bij hun gedurfde en krachtige uitstraling.

**Eigenschappen:** gepassioneerd, creatief, waarnemend, dynamisch

**Geuren:** gardenia, frangipani, peper, anijs, gember, bergamot, vanille, leer



## Steenbok

Steenbokken bezitten aangeboren leiderschapskwaliteiten die respect afdwingen. Ze zijn zeer vindingrijk en staan bekend om hun gedisciplineerde aard. Van nature ambitieus, kunnen ze gemakkelijk door de meest uitdagende situaties navigeren. Steenbokken zijn toekomstgericht en hebben altijd hun zinnen gezet op de toekomst. Wat geuren betreft, hebben ze waardering voor geuren zoals engelwortel, pepermunt, salie, basilicum, vetiver en civet. Deze aroma's passen bij hun sterke en vastberaden uitstraling en vormen daarmee een perfecte match voor de zelfverzekerde en vasthoudende geest van een Steenbok.

**Eigenschappen:** verantwoordelijk, geduldig, ambitieus, vindingrijk

**Geuren:** engelwortel, pepermunt, salie, basilicum, vetiver, civet



## Vissen

Vissen staan bekend om hun liefdadige en empathische aard. Ze bezitten een diepe gevoeligheid en voelen mee met de gevoelens van anderen. Deze artistieke en onafhankelijke groep heeft een scherp waarnemingsvermogen van hun omgeving, en hun flexibiliteit stelt hen in staat om zich aan elke situatie aan te passen met een frisse kijk. Vissen kunnen uitdagingen benaderen met mededogen en geduld, en bijna alles wat op hun pad komt, hanteren. Wat parfums betreft, voelen ze zich aangetrokken tot geuren met tonen zoals mango, lychee, guave, tuberoos, champaca, framboos en sandelhout. Deze aromatische keuzes resoneren met hun fantasierijke en medelevende zielen, en bieden een heerlijke olfactorische ervaring die past bij hun artistieke en zorgzame karakter.

**Eigenschappen:** medelevend, flexibel, accepterend, toegewijd

**Geuren:** mango, lychee, guave, tuberoos, champaca, framboos, sandelhout

# Parfumetiquette: *De perfecte geur voor elke gelegenheid*

Of je nu naar kantoor gaat, geniet van een informeel uitje, een romantische date night plant, of de veranderende seizoenen omarmt, onze met zorg geselecteerde collectie geuren staat voor je klaar om je te helpen de perfecte indruk te maken.

Laat de magie van geur je leiden terwijl onze deskundig samengestelde selectie je helpt om het ideale parfum te vinden dat past bij de gelegenheid, waardoor je overal een blijvende en betoverende indruk achterlaat. Duik in deze aromatische reis en ervaar de kunst van persoonlijke geurselectie zoals nooit tevoren.

## Informeel geuren

Wanneer het tijd is om te ontspannen en te genieten van je vrije momenten, zijn informeel geuren de perfecte keuze. Of je nu je dag buiten doorbrengt of de avond ontspant, een informeel parfum past moeiteloos bij de gelegenheid. Deze geuren zijn ontworpen om moeiteloos en universeel aantrekkelijk te zijn, wat zorgt voor een plezierige ervaring voor iedereen.

Onder de beste keuzes raden we het uniseks parfum **924** aan, voor dames **419** en **847**, en voor heren **475** of **705**, als uitstekende voorbeelden van informeel parfums die elke ontspannen gelegenheid zullen aanvullen.

## Professionele uitstraling

Als het gaat om geuren voor op kantoor, worden vaak lichtere en verfrissende geuren geprefereerd. De perfecte kantoorgeur moet een professionele uitstraling hebben, zowel voor mannen als vrouwen, en tegelijkertijd sophisticated zijn. Deze geuren zijn ontworpen om je zelfvertrouwen te versterken en je kracht te geven gedurende de werkdag. Over het algemeen zijn kantoorgeuren meer geschikt voor overdag, wat een duidelijk andere ervaring biedt dan sensuele en zachte geuren voor 's avonds.

Voor uw klanten raden we aan om onze collectie uniseks FM-geuren te verkennen, zoals **912**, **925** en **926**, die perfect geschikt zijn voor de kantooromgeving.

## Date Nights

Dategeuren bezitten een betoverende aantrekkingskracht, speciaal ontworpen om een gevoel van sensualiteit te creëren. Hun voornaamste doel is om een verleidelijke geur uit te stralen die moeiteloos het andere geslacht aantrekt. Deze geuren zijn vaak gedurfder en stralen een meer uitgesproken mannelijk of vrouwelijk karakter uit dan andere parfums. Gewoonlijk gereserveerd voor avondkleding, omarmen dategeuren hun vrijheid om onweerstaanbaar sensueel en verleidelijk te zijn, perfect geschikt voor situaties waarin de drager allure wil uitstralen.

Omarm de kracht van sensualiteit met onze perfecte voorbeelden van dategeuren, zoals **141**, **281** en **807** voor vrouwen, en **56**, **135** en **457** voor mannen. Deze geuren zijn uw geheime wapen om een betoverende en onweerstaanbare indruk te maken op uw speciale gelegenheden.



## Evening time

Voor een date is het de moeite waard om sensuele en verleidelijke parfums te kiezen, bij voorkeur met toevoeging van feromonen die het andere geslacht aantrekken op een manier die ontastbaar is voor de zintuigen. Geuren met noten van dadels zijn perfect, hun betoverende charme zal je in staat stellen een verbluffende indruk te maken. Een huwelijk van heerlijke gourmand akkoorden zal ook je eetlust opwekken voor meer...

## Seizoens- gebonden geuren

### Warmere en Koelere Maanden

Naarmate de seizoenen veranderen, veranderen ook de geuren om ons heen, wat een heerlijke kans biedt om ons onder te dompelen in de essentie van elk seizoen. Van de levendige bloesems van de lente tot de zonovergoten warmte van de zomer, de frisse aardse tonen van de herfst en de gezellige comfort van de winter, onze zorgvuldig samengestelde selectie seizoensgebonden geuren vangt de geest van elk seizoen, zodat je de veranderende sfeer kunt omarmen met elke spray. Ontdek de perfecte geuren om de warmere en koelere maanden aan te vullen, waardoor je dagen worden gevuld met de betovering en schoonheid van de altijd evoluerende symfonie van de natuur. Laat de aroma's je leiden op een geurige reis door de seizoenen, waarbij je zintuigen ontwaakt worden voor de magie van elk moment.

#### Geuren **perfect voor koude seizoenen:**

Laat in de herfst, winter en vroege lente.

Voor vrouwen:

**142, 173, 358, 366, 717**

Voor mannen:

**64, 224, 719, 813, 830**

Utique: Ambergris, Violet Oud, Gold, Black, Ruby

#### Geuren **perfect voor warme maanden:**

Laat in de lente, zomer en vroege herfst

Voor vrouwen:

**33, 702, 709, 801, 807**

Voor mannen:

**55, 300, 332, 334**

Utique: Flamingo, Bubble

## Gedurfd en Luxueus

Voor een feest kies je het beste voor een niche parfum dat intens, luxueus en complex is. Een onconventionele mix van bloemige noten, gekruid met een vleugje specerijen en verrijkt met rokerige ondertonen, zal je zelfvertrouwen en durf geven.

# Geuren hebben *een speciale kracht...*

Parfums stellen je in staat om jezelf uit te drukken, belangrijke momenten te herinneren, je verbeelding te stimuleren, je zintuigen te prikkelen en herinneringen op te roepen. Ze zijn als dagboeken, verlanglijstjes en visitekaartjes, die ons voortdurend omringen en een integraal onderdeel van ons leven worden.

Kies een samenstelling die je karakter weerspiegelt en je imago verbetert, en ga dan op weg om de wereld te veroveren!

